




# Nasveti za odpravljanje težav

Lučka pripravljenosti označuje, da interaktivna bela tabla deluje normalno, vendar imate še vedno težave, poskusite nasvete za odpravljanje težav v tej tabeli.

Znaki	Vzrok	Rešitev
Na ikoni SMART Board je  majhen rdeč x.	Gonilniki za izdelke SMART Product Drivers ne morejo zaznati vaše interaktivne table	Prepričajte se, da sta vaš računalnik in interaktivna tabla povezana z USB kablom in da le-ta ni daljši od 3,5 m.
	Storitev SMART Board ne deluje.	Zaženite storitev SMART Board: <ol style="list-style-type: none"> <li>V območju za obvestila pritisnite na ikono <b>SMART Board</b>  in nato <b>Nastavitve SMART</b>. Opre se okno <i>Nastavitve v &gt; Orodja &gt; Diagnostika</i>. Opre se okno <i>Diagnostika SMART Board</i>.</li> <li>Izberite <b>Servis &gt; Start</b>.</li> </ol> <p>Zaprte okno <i>Diagnostika SMART Board</i> in nato zaprite <i>Nastavitve SMART</i>.</p>
Kretnje z več dotiki ne delujejo pravilno.	Kretnje z več dotiki niso omogočene.	Omogočite kretnje z več dotiki. Za podrobnosti o omogočanju kretenj z več dotiki <b>glejte Uporaba Kretnje, dvojni dotik in dvojno pisanje</b> .
Ikona  se ne prikaže v območju za obvestila	SMART Board orodja niso zagnana.	Zaženite Orodja SMART Board z izbiro <b>Start &gt; Vsi programi &gt; SMART Technologies &gt; SMART Board Tools 2015</b> .
	Gonilniki za izdelke SMART niso nameščeni.	Namestite gonilnike za izdelke SMART v računalnik. Za podrobnosti o namestitvi gonilnikov za

## Nasveti za odpravljanje težav

Inovatio d.o.o., Ulica heroja Bračiča 6, 2000 Maribor

T: 02/828 00 53 E: [contact@inovatio.si](mailto:contact@inovatio.si) W: [www.inovatio.si](http://www.inovatio.si)

		izdelke SMART glejte Namestitev gonilnikov za izdelke SMART.
Postopek usmerjanja ne napreduje na drugo točko	Vaš računalnik morda pošilja vhodni signal drugi aplikaciji in ne zaslonu za usmerjanje interaktivne table.	Pritisnite ALT + TAB na tipkovnici za namestitev vašega operacijskega sistema na zaslon za usmerjanje interaktivne table.
Interaktivna ploskev se ne odziva na dotik, kazalnik se premika brez cilja ali pa se pri risanju ali pisanju pojavljajo vrzeli.	Interaktivna tabla ni pravilno usmerjena oz. kalibrirana.	Usmerite vašo interaktivno tablo. Za več informacij o usmerjanju vaše interaktivne bele table glejte trik in nasvet <i>Kalibracija</i> .
	SMART Board orodja niso zagnana.	Zaženite Orodja SMART Board z izbiro <b>Start &gt; Vsi programi &gt; SMART Technologies &gt; SMART Board Tools 2015</b> .
	Gonilniki za izdelke SMART niso nameščeni.	Namestite gonilnike za izdelke SMART v računalnik. Za podrobnosti o namestitvi gonilnikov za izdelke SMART glejte Namestitev gonilnikov za izdelke SMART.
	Nekatere komponente gonilnikov za izdelke SMART Product Drivers niso nameščene.	S svojega računalnika odstranite gonilnike SMART Product Drivers in jih ponovno namestite.
Digitalno črnilo se ne pojavi na interaktivni tabli ali pa se pojavi samo občasno.	Interaktivna bela tabla ni pravilno kalibrirana oz. usmerjena,	Usmerite vašo interaktivno tablo. Za več informacij o usmerjanju vaše interaktivne bele table glejte trik in nasvet <i>Kalibracija</i> .
Ko se dotaknete interaktivne bele table se ne zgodi nič, čeprav sta računalnik in projektor vklopljena.	Ena od kamer je zakrita.	Umaknite predmete, ki so pritrjeni na interaktivno površino ali naslonjeni na spodnji del okvirja za podstavkom za peresa. Potrdite težavo s

**Nasveti za odpravljanje težav**

Inovatio d.o.o., Ulica heroja Bračiča 6, 2000 Maribor

T: 02/828 00 53 E: [contact@inovatio.si](mailto:contact@inovatio.si) W: [www.inovatio.si](http://www.inovatio.si)

		programom SMART Board Diagnostika in nato umaknite vse predmete prek kamero.
	Interaktivna bela tabla je izklopljena.	Za vklop pritisnite gumb napajanja na podstavku za peresa interaktivne bele table.
Eden od gumbov za barve utripa.	Izbrali ste možnost zaklepanja peresa.	Če želite izklopiti možnost zaklepanja peresa, pritisnite kateri koli gumb za barve na podstavku za peresa.
Črnilo se vedno pojavi na zaslonu, tudi če se interaktivne površine dotaknete s prstom ali dlanjo.	V podstavku za peresa manjka pero in prepoznavanje dotika je onemogočeno.	Vsa orodja podstavka za peresa dajte v reže in pritisnite gumb <b>pomoči</b> na podstavku za peresa. Izberite <b>Nastavitve prepoznavanja dotika</b> in preverite, ali je polje <b>Omogoči prepoznavanje dotika</b> izbrano.
	Izbrali ste možnost zaklepanja peresa.	Če želite izklopiti možnost zaklepanja peresa, pritisnite kateri koli gumb za barve na podstavku za peresa.
Med kalibracijo interaktivne bele table se pojavi sporočilo o napaki.	Kamera ni pravilno povezana ali ne deluje pravilno.	Obrnite se na tehnično podporo SMART.

## Odpravljanje težav s programom SMART Board Diagnostika

### Nasveti za odpravljanje težav

Inovatio d.o.o., Ulica heroja Bračiča 6, 2000 Maribor

T: 02/828 00 53 E: [contact@inovatio.si](mailto:contact@inovatio.si) W: [www.inovatio.si](http://www.inovatio.si)

Če se dotaknete površine interaktivne bele table, vendar se ne zgodi nič, če se digitalno črnilo ne pojavlja ali če se pojavlja samo na določenih lokacijah, lahko te težave poskusite prepoznati in rešiti s programom SMART Board Diagnostika.

## Pomembno

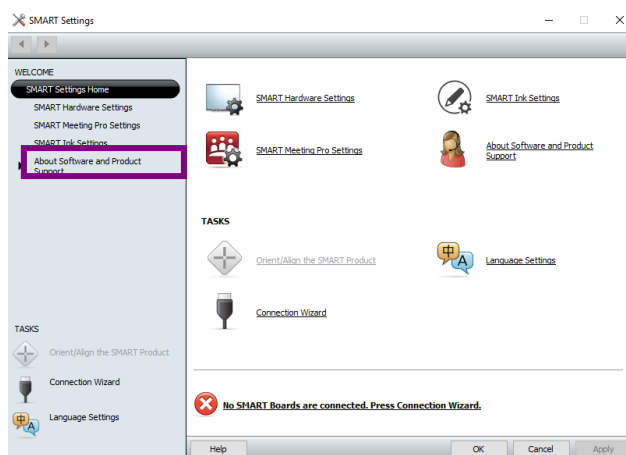
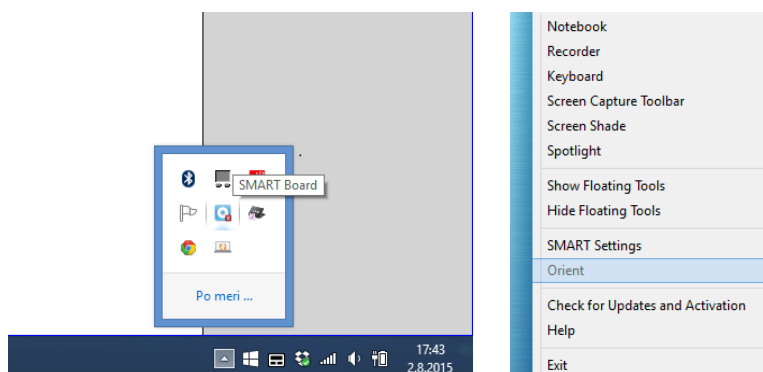
Ne spreminjajte nastavitev diagnostike, razen če to od vas zahteva tehnična podpora SMART.

## Preverjanje pogleda kamere

Če se nič ne zgodi, ko se dotaknete površine interaktivne bele table, preverite, ali kakšen predmet ovira pogled ene od kamer.

### Za preverjanje pogleda kamere:

1. V območju za obvestila operacijskega sistema Windows ali vrstici Dock operacijskega sistema Mac pritisnite ikono programske opreme SMART in nato pritisnite "SMART Settings"

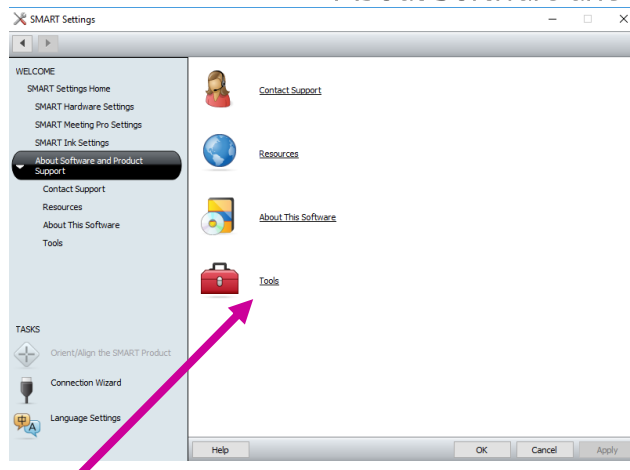


### Nasveti za odpravljanje težav

Inovatio d.o.o., Ulica heroja Bračiča 6, 2000 Maribor

T: 02/828 00 53 E: [contact@inovatio.si](mailto:contact@inovatio.si) W: [www.inovatio.si](http://www.inovatio.si)

2. .Odpre se SMART nastavitve. Izberite "About Software and Product Support"



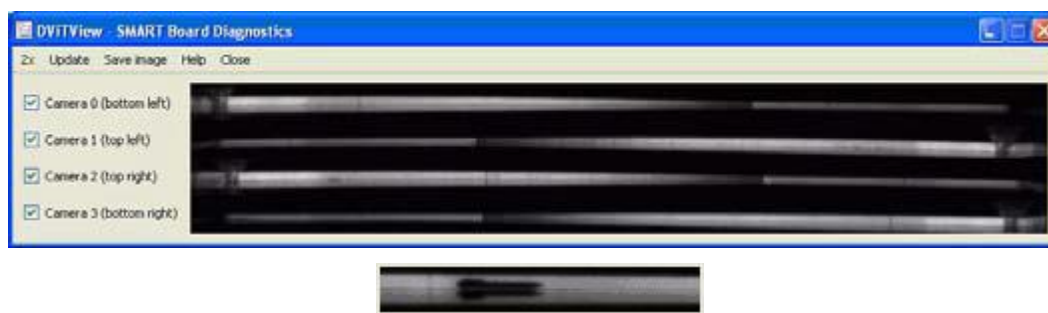
3. Izberite "Tools" in nato "Diagnostics".

4. .Odpre se zaslon *SMART Board Diagnostika*. V meniju "View" izberite "Board Bar". Polje skupine *SBX800* se pojavi na zaslonu *SMART Board Diagnostika*.

5. Pritisnite "Pogled". Pojavi se zaslon pogleda kamere.

6. Kliknite "Posodobi", da prikažete štiri poglede kamer. To lahko traja nekaj trenutkov.

Če je eden od pogledov kamer črn, je blokiran ali pa kamera ne more najti odsevne površine na notranjem okvirju interaktivne bele table



Preverite objektiv kamere in poskrbite, da nič ne ovira pogleda kamere in da ni nič pritrjeno na interaktivno površino.

#### Nasveti za odpravljanje težav

Inovatio d.o.o., Ulica heroja Bračiča 6, 2000 Maribor

T: 02/828 00 53 E: [contact@inovatio.si](mailto:contact@inovatio.si) W: [www.inovatio.si](http://www.inovatio.si)